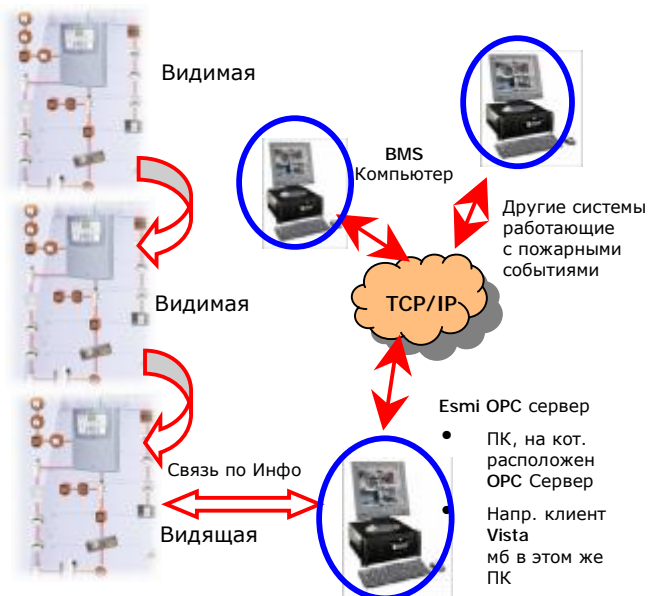


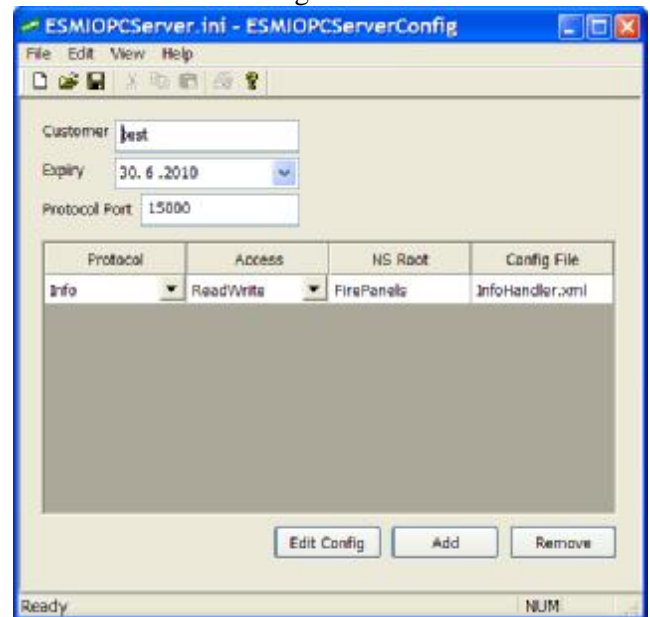
OPC Сервер пожарной сигнализации Esmi

- § Программное обеспечение Windows, работает с Windows NT и более новыми операционными системами
- § Читает Info протокол Esmi и передает информацию тем программным системам, которым она необходима
- § Связь между OPC сервером и пожарной панелью осуществляется по интерфейсу RS232
- § Принцип работы:

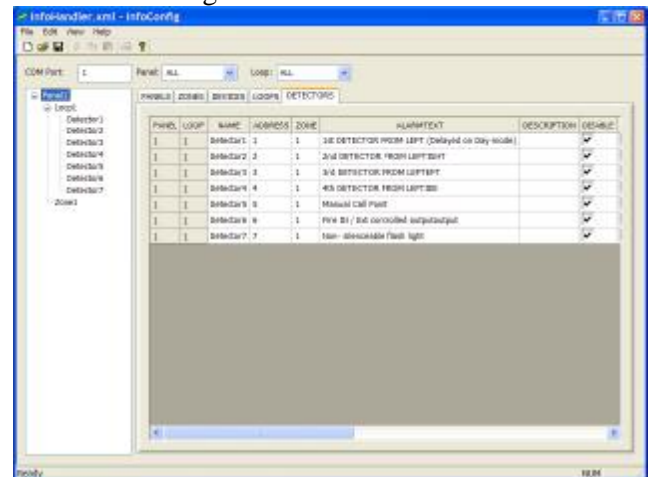


- § Может использоваться в автономной системе или сетевой системе FX NET (также поддерживается система MESA/ESA)
- § Поддерживает до 10 одновременных соединений
- § Конфигурация производится на двух уровнях
 - Esmi OPC Server Config определяет количество info-соединений и их типы (одно-/дву- направленные)
 - Infoconfig: определяется (импортируется) конфигурация панели и порт последовательной связи
- § Лицензирование
 - Лицензионный ключ устанавливается программой Esmilicense.exe
 - Основано на числе info-соединений и их типе (одно-/дву- направленные)
 - Максимальное число активных info-соединений - 10

Окно OPC Server config



Окно Info config



Вид из клиента, ТАС Vista

